



Rapport d'engagement **OCTOBRE 2023**





Édito

Depuis la création de Septodont en 1932, les enjeux sociétaux et sociaux sont au cœur de nos préoccupations. Nous avons travaillé et progressé sur ces sujets à mesure que l'entreprise s'est développée en prenant en compte la question environnementale. Aujourd'hui, à l'aube de notre centenaire et alors que nous nous tournons vers l'avenir, nous souhaitons renforcer nos engagements en faveur d'un avenir durable, en agissant avec détermination et en adoptant une approche pleinement intégrée. En tant qu'entreprise opérant dans le domaine de la santé, nous nous devons de gérer nos activités de manière responsable pour nos clients, nos patients, nos partenaires et l'ensemble de nos collaborateurs, tout en œuvrant pour un impact positif dans les territoires où nous sommes présents.

Ainsi, en 2022, nous avons précisé nos engagements en matière de responsabilité sociétale des entreprises (RSE) et renforcé notre feuille de route associée. Ils portent sur **la préservation de l'environnement, la gestion de notre capital humain et notre contribution aux communautés locales**, à travers notamment des activités

de philanthropie. Ces engagements sont soutenus par un modèle de gouvernance exigeant, qui nous permet de garantir le respect des principes éthiques et de transparence propres à notre industrie, et facilite une gestion rigoureuse de nos activités. Ils sont également en adéquation avec notre ADN en tant qu'entreprise de taille intermédiaire (ETI) familiale française, symbolisé par une vision de long terme et un ancrage territorial fort.

J'ai souhaité mettre en place ce **rapport d'engagement** afin de partager les convictions de Septodont, ainsi qu'un aperçu de nos réalisations en 2022 avec l'ensemble de nos parties prenantes, au premier rang desquelles nos collaborateurs et nos partenaires. Par ailleurs, en illustrant l'impact positif que nous pouvons avoir sur la société et notre environnement, ce rapport d'engagement porte une invitation à agir, individuellement et collectivement. Chacun d'entre nous a un rôle important à jouer pour assurer un avenir durable, et je suis convaincu qu'ensemble nous réaliserons de grandes choses.

Olivier Schiller
Président

Sommaire

Environnement | 6

Gouvernance | 18

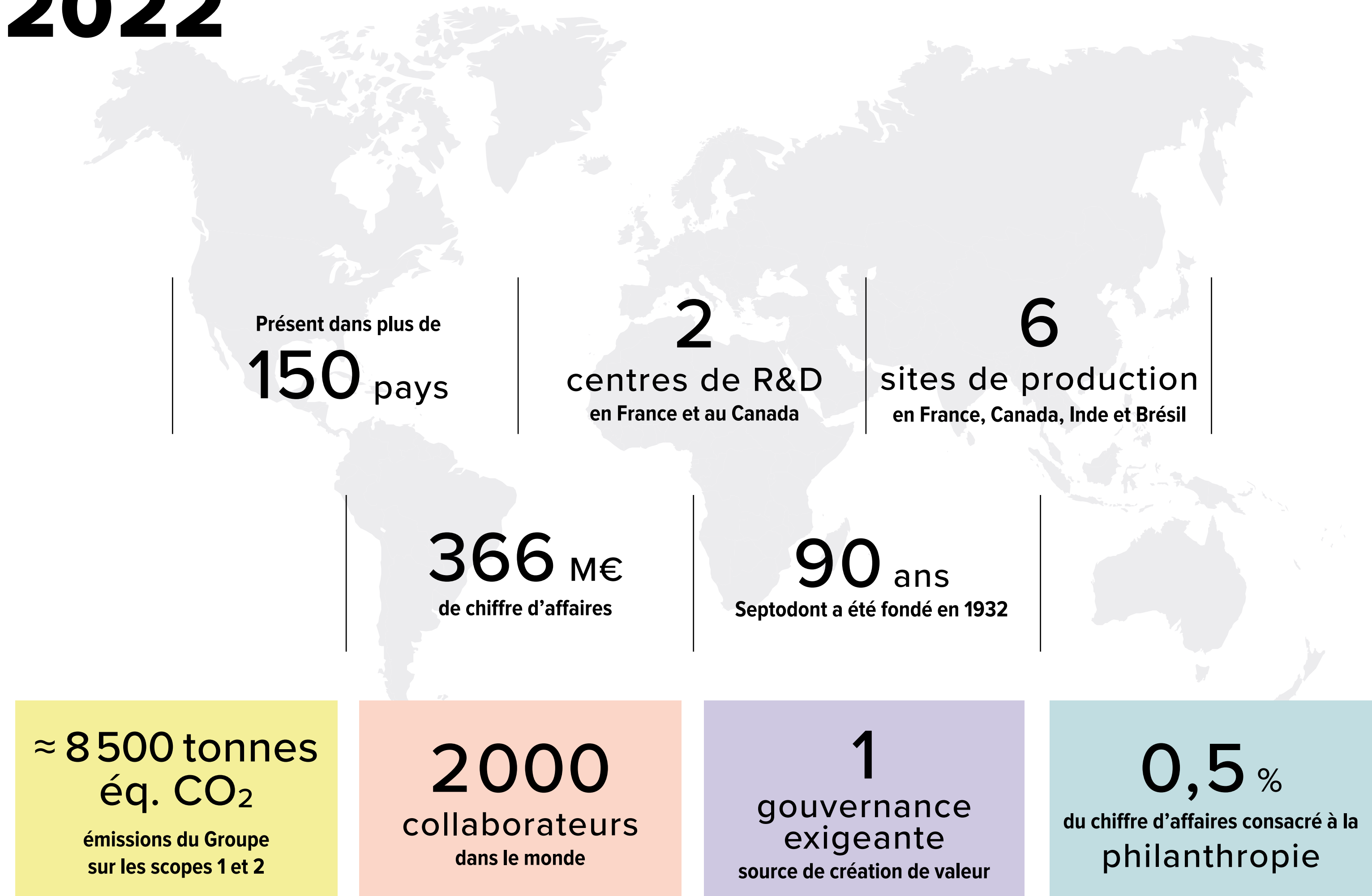
Capital humain | 12

Communautés | 22

Édité par la Direction de la communication de Septodont.
Conception, rédaction et réalisation: Septodont et Agence 3^e étage.
Crédits photographiques: Patrick Sordoillet, David Ken, photothèque Septodont, droits réservés. Adobe Stock. Unsplash: Gustav Gullstrand, Kai Wenzel, Marcus Lewis, Murillo de Paula, Terricks Noah.

Septodont en 2022

Laboratoire pharmaceutique leader mondial de l'anesthésie dentaire, Septodont est une ETI familiale française qui conçoit, produit et distribue une large gamme de produits destinés aux chirurgiens-dentistes et aux professionnels de la médecine dentaire.



Septodont : une entreprise typique des ETI familiales

Les ETI familiales représentent l'un des moteurs majeurs de l'économie mondiale. Leur dimension à taille humaine et leur actionnariat maîtrisé leur permettent l'agilité nécessaire à l'innovation et à l'exportation, ainsi qu'à une stratégie à longue échéance. Septodont incarne pleinement les caractéristiques et les valeurs des ETI : pragmatisme et efficacité, couplés à une vision de long terme permettant aux collaborateurs d'exprimer leur créativité et leur ambition, et de mesurer l'impact de leur contribution.

UNE IMPLICATION AU PLUS HAUT NIVEAU DE L'ENTREPRISE

Les valeurs portées par les ETI sont un vrai socle stratégique pour Septodont : vision de long terme, ancrage territorial fort, souci de contribuer au rayonnement français à l'international et aux investissements dans l'évolution des modes de production. En tant que vice-président du Mouvement des entreprises de taille intermédiaire (METI) et vice-président du Club ETI d'Île-de-France, Olivier Schiller porte cet engagement au plus haut niveau de l'entreprise.

FONCTIONNER EN RÉSEAU : UN EXEMPLE AVEC LE HANDICAP

La contribution des ETI est cruciale pour l'insertion dans l'emploi des personnes en situation de handicap. Avec l'Association nationale de gestion du fonds pour l'insertion professionnelle des personnes handicapées (Agefiph) et le METI, Septodont a élaboré une convention et un guide des bonnes pratiques à destination de l'ensemble des ETI pour leur faire profiter de son expérience et les aider à mieux intégrer le handicap dans leurs politiques de ressources humaines (RH).

LES ETI AU CŒUR DES DYNAMIQUES ÉCONOMIQUES

Définies par la loi de modernisation de l'économie en 2008, les ETI emploient 3 millions de personnes en France, soit près d'un quart des salariés. Les ETI façonnent l'activité des territoires, tout en contribuant de manière significative au commerce extérieur français.

Chiffres en France :

5 400 ETI

25 %
des emplois

34 %
des exportations

26 %
de taux d'investissement



Environnement

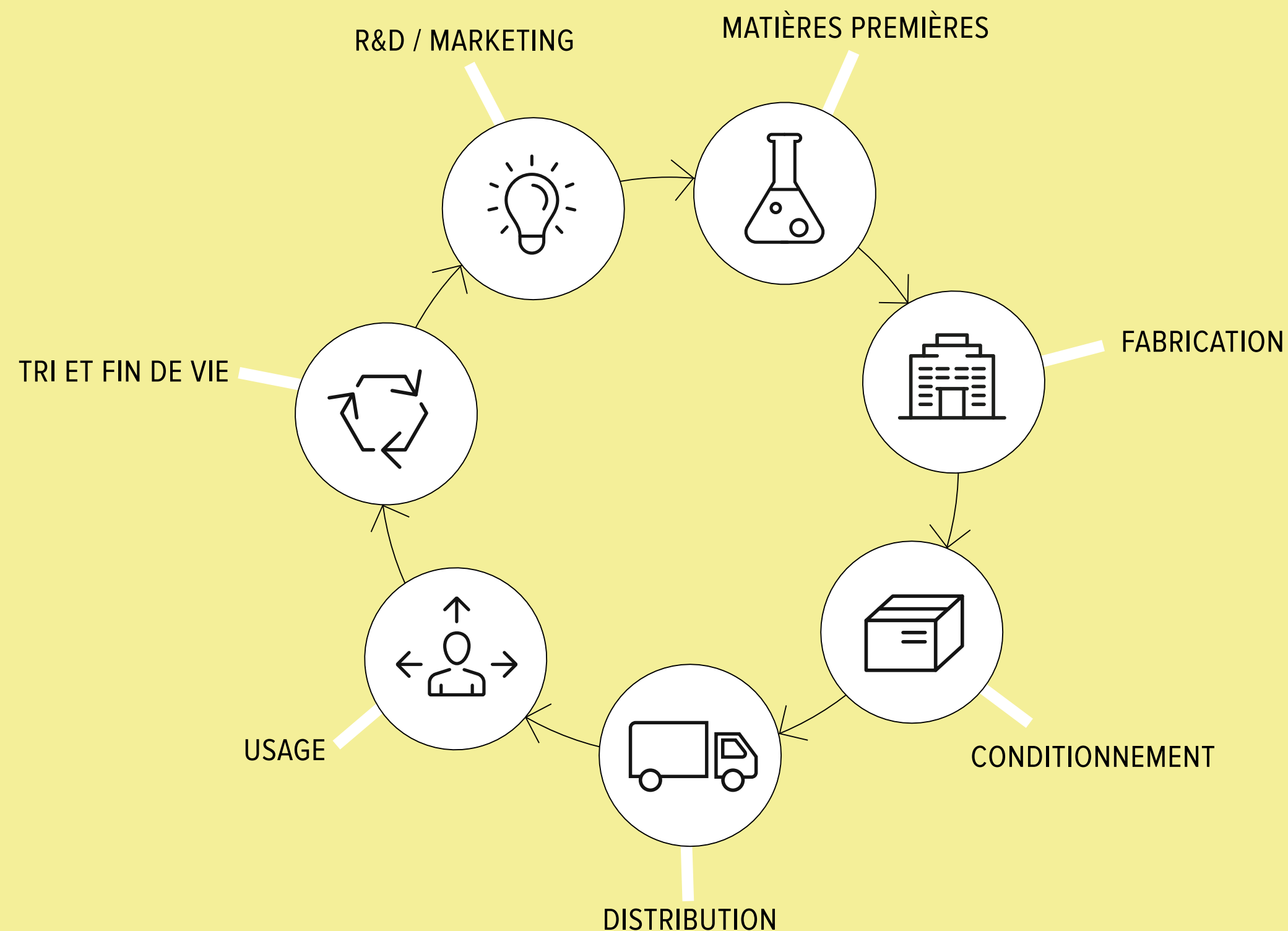
« Septodont a fait des enjeux environnementaux une priorité stratégique. L'ambition de décarboner nos activités, de préserver les ressources (notamment l'eau) et la biodiversité couvre l'ensemble de nos métiers et de notre chaîne de valeur.

Il s'agit de capitaliser sur l'existant tout en accélérant et en structurant une démarche globale pour les années à venir. Nous devons mobiliser les équipes afin de construire des projets innovants et à impact positif. Les enjeux sont immenses pour les entreprises et particulièrement complexes dans notre secteur. Ils questionnent nos activités et la compatibilité de nos modèles d'affaires avec les objectifs de l'accord de Paris sur le climat. C'est grâce à la mobilisation de tous que nous saurons relever ce défi. »

Loïc Allanos
*Directeur environnement
et développement durable*

Notre ambition : une approche globale

La dimension environnementale doit être intégrée sur l'ensemble de notre chaîne de valeur, dans une logique globale et de long terme. Cela passe par un travail sur l'ensemble de nos activités et de nos produits. Nous souhaitons associer nos différentes parties prenantes (fournisseurs, clients, partenaires...) afin d'améliorer ensemble notre empreinte environnementale.



**SEPTODONT A RECOURS AUX ANALYSES DE CYCLE DE VIE
POUR INTÉGRER LES PRINCIPES D'ÉCOCONCEPTION
SUR L'ENSEMBLE DE LA CHAÎNE DE VALEUR**

L'analyse du cycle de vie (ACV) permet d'évaluer l'impact environnemental de nos produits à chacune des étapes (extraction des matières premières, production, distribution, utilisation et fin de vie). Par cette méthode, nous pouvons ainsi agir plus efficacement sur la réduction de cet impact.

Cela consiste par exemple à questionner le choix des matières premières, l'optimisation des process industriels et du conditionnement (taille, poids, recyclabilité...), ainsi que les modes de distribution (moyens de transport, stockage...).

L'urgence d'agir en faveur du climat et du vivant

Mobilisé par le défi écologique, le Groupe s'est engagé dans une démarche environnementale volontariste articulée autour de 3 priorités : lutter contre le réchauffement climatique, limiter notre impact sur les ressources naturelles et préserver la biodiversité.



S'INVESTIR DANS LA CONVENTION DES ENTREPRISES POUR LE CLIMAT



La CEC est une initiative lancée par des dirigeants d'entreprise français pour résoudre les contradictions entre urgence écologique et performance économique. Septodont s'y est engagé dès sa première promotion en 2020.

« J'étais conscient de la problématique climatique mais pas suffisamment de sa systémique et de l'irréversibilité des dommages que causent les activités humaines. Ma responsabilité personnelle est maintenant très aiguë vue l'urgence des transformations radicales nécessaires pour sauvegarder le climat et le vivant. »

Jérôme Darribère
Délégué général Fondation Septodont

AGIR SUR NOTRE EMPREINTE CARBONE

Septodont a mesuré son empreinte carbone dès 2019. Il en ressort que les grands postes d'émission de gaz à effet de serre (GES) du Groupe sont liés aux matières premières et emballages, au fret et à la consommation d'énergie. Une nouvelle évaluation plus précise de nos émissions est en cours sur les trois scopes de notre bilan carbone

pour 2022. Elle doit nous permettre de définir notre trajectoire de réduction en cohérence avec l'accord de Paris sur le climat et de construire nos plans de réduction avec l'ensemble des métiers du Groupe.

LIMITER NOTRE IMPACT SUR LES RESSOURCES ET LA BIODIVERSITÉ

Toute activité industrielle impacte les ressources naturelles et la biodiversité : eau consommée, rejets dans l'environnement, utilisation de certaines matières premières... Ces impacts sont pris en compte depuis de nombreuses années et des actions ont été engagées sur nos sites : réduction des consommations d'eau, réutilisation des eaux

pluviales, plantations d'arbres, création d'un écopotager...

Septodont souhaite aller plus loin en définissant des ambitions et une feuille de route précises sur la préservation de la ressource en eau et de la biodiversité.

Réduire nos consommations d'énergies fossiles

Une part importante des émissions de gaz à effet de serre est liée à l'utilisation des énergies fossiles. Septodont veille ainsi particulièrement à réduire les consommations d'énergie de ses activités.



PERFORMANCE ENVIRONNEMENTALE DE NOS BÂTIMENTS

Nous veillons à intégrer la dimension environnementale dans nos projets immobiliers en nous basant sur des référentiels internationaux exigeants et reconnus comme BREEAM et LEED. L'objectif est double : réduire l'empreinte environnementale de nos bâtiments tout en améliorant le confort et le bien-être des collaborateurs. À ce jour, deux de nos sites ont reçu ce type de certification.



LIMITER LA CONSOMMATION D'ÉNERGIE

Les récents diagnostics de performance énergétique menés sur nos deux principaux sites industriels ont permis la mise en place de premières actions afin d'optimiser les consommations et de réduire nos émissions de CO₂. De nouveaux projets sont à l'étude comme à Saint-Maur-des-Fossés (France) avec la récupération de chaleur sur les groupes froids, avec à la clé des gains environnementaux significatifs.



INVESTIR DANS LES ÉNERGIES RENOUVELABLES

Le recours aux énergies renouvelables permet de réduire nos émissions de CO₂. Le site de TDV au Brésil installe actuellement différents panneaux solaires. Ils permettront le chauffage de l'eau de la cantine et la production d'électricité pour une partie des besoins du bâtiment industriel. À la clé, une réduction de 2,7 tonnes eq CO₂/an.



AMÉLIORER NOS MOBILITÉS

Favoriser les mobilités douces des collaborateurs est une volonté forte du Groupe, qui développe plusieurs initiatives dans ce domaine : prime vélo en France, dispositifs de covoiturage en France et au Canada, parkings avec bornes de recharge etc. Un diagnostic mobilité mené en France et différentes initiatives locales permettront de proposer de nouvelles actions en 2024 sur l'ensemble des sites.



Une biodiversité à préserver

Indispensable à la pérennité de nos écosystèmes et fragilisée par les activités humaines, la biodiversité doit être protégée et renforcée du mieux possible. Au-delà des actions déjà engagées, une évaluation précise de nos impacts sur la biodiversité sera menée pour construire une stratégie à l'échelle du Groupe.



PROTÉGER LES ABEILLES

En 2021, Septodont a installé un total de 12 ruches sur ses sites de Saint-Maur-des-Fossés et Croissy-Beaubourg (France). Confié à un ancien collaborateur devenu apiculteur, ce projet permet de favoriser la biodiversité et de soutenir les populations d'abeilles en déclin.



PARTICIPER À LA SAUVEGARDE DES FORÊTS

Fragilisées par les variations climatiques, les forêts sont en recul partout dans le monde. En France, Septodont a signé une convention de 3 ans avec l'Office national des forêts (ONF) avec l'objectif de planter 15 000 arbres par an, en privilégiant des variétés mieux adaptées au réchauffement climatique. Des projets de plantations d'arbres sont également mis en place au Brésil et au Canada.



Faire de l'environnement une préoccupation partagée

C'est en s'appuyant sur l'ensemble de ses collaborateurs que Septodont réussira sa transformation vers un modèle d'entreprise plus respectueux de l'environnement. Les actions entreprises en 2022 pour sensibiliser et mobiliser les équipes ont montré un engagement déjà fort, qui va continuer de monter en puissance en 2023-2024.

ENGAGER AUX ENJEUX DE LA TRANSITION ÉCOLOGIQUE



LANCEMENT DE LA CLIMATE ACADEMY

Former les équipes aux enjeux écologiques est un prérequis indispensable. À travers le lancement de la Climate Academy, Septodont propose à ses collaborateurs des modules de formation en ligne, déclinés en deux thématiques (comprendre et agir) et adaptés aux différents métiers du Groupe.



ENCOURAGER LES ÉQUIPES À PRENDRE PART

À travers différents événements comme la Semaine de l'environnement au Canada, ou la Semaine européenne du développement durable en France, Septodont encourage ses équipes à proposer des actions concrètes, adaptées aux réalités locales.



SENSIBILISER LES COLLABORATEURS

Dans un numéro entièrement consacré aux enjeux environnementaux, notre magazine interne *Explore* a contribué à sensibiliser les équipes à des notions clés comme les limites planétaires, les objectifs de l'accord de Paris sur le climat ou encore les travaux du Groupe d'experts intergouvernemental sur l'évolution du climat (GIEC).



NOS ÉQUIPES MISES AU DÉFI

Le premier « Challenge Environnement » de Septodont invitait les collaborateurs à proposer des initiatives pour aider l'entreprise à accélérer ses réponses aux enjeux environnementaux. 47 contributions, individuelles ou collectives, ont été collectées en provenance de différents sites. Des actions variées ont été proposées, traitant de la gestion des déchets, de la préservation de la biodiversité, de la gestion de l'eau ou encore d'écoconception, témoignant de l'engagement et de la créativité des collaborateurs du Groupe.

Auditionnées par un comité dédié, en lien avec le comité exécutif, les 5 équipes gagnantes de la compétition disposent des moyens de mettre en place concrètement leurs projets.

« Notre projet consiste à mettre en place des actions concrètes sur la recyclabilité de nos emballages, l'optimisation du poids et de la nature des matériaux. Nous sommes convaincus de pouvoir combiner gains environnementaux et économiques dans ce projet. »

Marie Jardin
Responsable achats France,
porteuse de l'un des projets finalistes



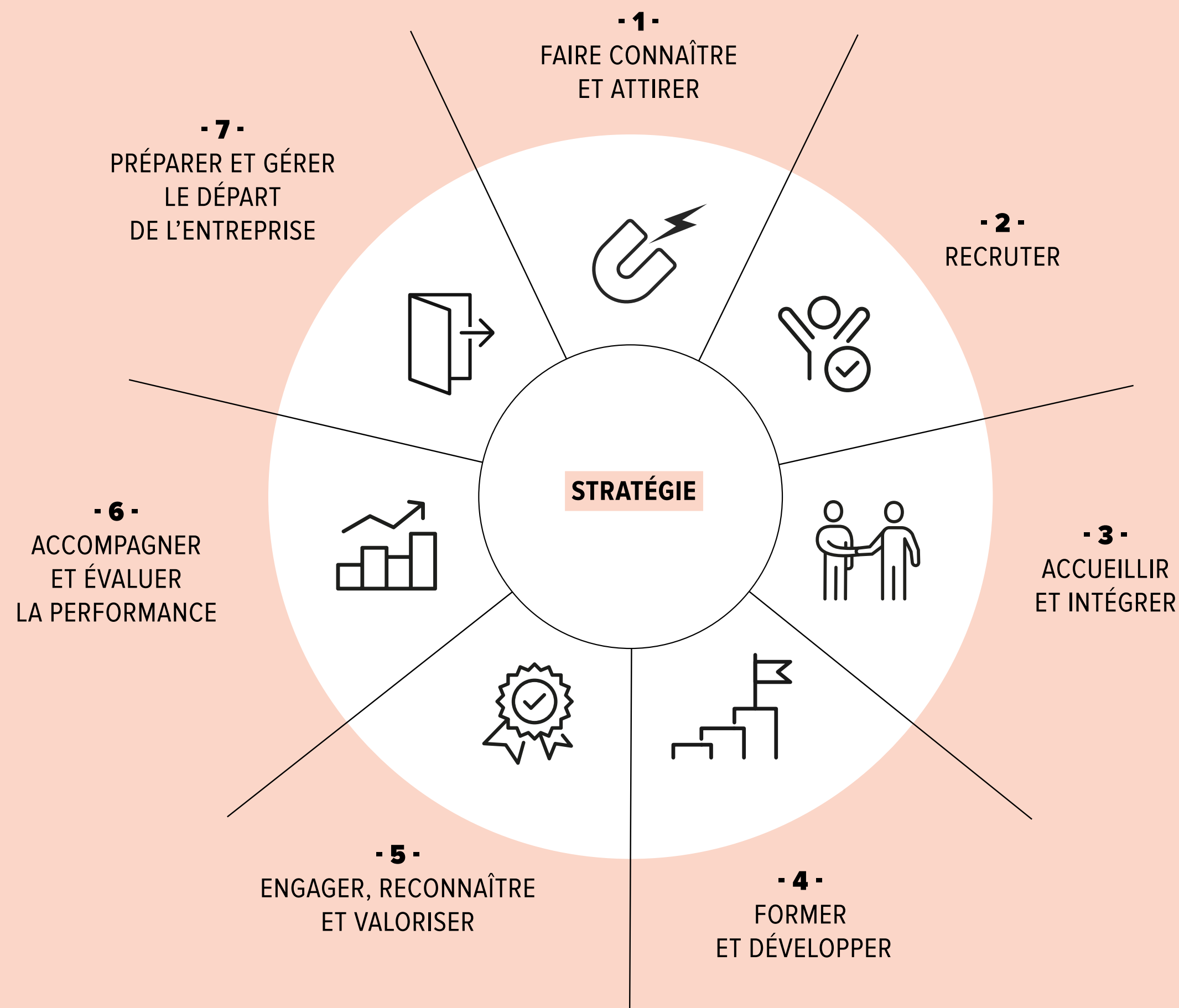
Capital humain

« Septodont inscrit ses relations avec ses collaborateurs dans le long terme. Nos équipes et les compétences pluridisciplinaires qu'elles rassemblent constituent l'une des richesses les plus importantes de l'entreprise, ainsi qu'un facteur de compétitivité et de performance durable. En tant que société familiale, nous accordons une attention particulière au développement de notre capital humain et mettons en œuvre une politique de ressources humaines ambitieuse pour attirer, recruter, former, développer et fidéliser nos talents. Dans un contexte de pénurie de compétences et de concurrence mondiale pour attirer et retenir les talents, nous nous efforçons de donner à chacun envie de rejoindre l'entreprise et de s'y investir. »

Aïcha Goudiaby
*Directrice des ressources humaines
et de la communication*

Les étapes clés du parcours collaborateur chez Septodont

Le parcours collaborateur constitue la base de l'expérience collaborateur. À l'image de l'expérience client, il se doit d'être le plus riche possible pour attirer et retenir les meilleurs talents. Celui-ci débute avant même l'entrée du collaborateur au sein de la société puis intègre l'ensemble des processus nécessaires pour recruter, former, développer et fidéliser nos talents. Il représente un enjeu majeur pour Septodont, qui œuvre pour agir au mieux à chaque étape de la vie du collaborateur.



LE PARCOURS COLLABORATEUR S'APPUIE SUR DES PROCESSUS QUI ÉVOLUENT POUR RÉPONDRE AU MIEUX AUX ATTENTES DES COLLABORATEURS, ACTUELS OU FUTURS.

Développer la performance de nos talents

De nombreux dispositifs permettent à chaque collaborateur d'évoluer au sein de l'entreprise dans un climat de confiance. Les entretiens annuels, les plans de développement, la mobilité interne, la formation comptent parmi les outils et mécanismes activables pour construire son parcours d'évolution professionnelle et développer ses compétences au sein du Groupe.

LE DIALOGUE, INDISSOCIABLE DE LA PERFORMANCE

L'évaluation de la performance des collaborateurs est effectuée chaque année sur tous les sites du Groupe à travers le monde: 98 % des collaborateurs ont réalisé en 2022 un entretien constructif avec leurs managers, permettant d'évoquer leurs objectifs de performance et leurs axes de développement.

98 %
des effectifs
ont réalisé
un entretien
collaborateurs /
managers

DÉVELOPPER LES APTITUDES ET LES TALENTS

UNE PORTE D'ENTRÉE DANS LA VIE ACTIVE

L'alternance permet aux jeunes de se former plus rapidement et efficacement grâce à une véritable immersion dans le monde professionnel qui s'effectue dans la durée. Septodont en a fait un axe fort de sa politique de recrutement et a ainsi accueilli dans ses équipes 69 alternants en France et 31 au Canada, tandis qu'au Brésil 6 alternants et 1 volontariat international en entreprise (VIE) nous ont rejoints en 2022. Depuis 2016, 20 % des alternants et/ou stagiaires accueillis ont signé un contrat de travail avec le Groupe à l'issue de leurs études.

UN CENTRE D'EXCELLENCE POUR STIMULER LES CARRIÈRES

Pour soutenir et accompagner le développement des compétences, Septodont s'est doté d'un centre d'excellence « Learning & Development » dont l'objectif est d'accompagner les parcours professionnels des salariés et de favoriser la montée en compétences en proposant des solutions de formation attractives, innovantes et adaptées.

CHEMIN DE CARRIÈRE

Chaque collaborateur peut accéder à des parcours professionnels variés : mobilité géographique, passerelles de mobilité métiers, autant d'opportunités d'enrichir son expérience et ses compétences au sein du Groupe.

« J'ai rejoint Septodont au Brésil et je travaille désormais au Canada: avoir de telles opportunités de carrière est très stimulant. La mobilité internationale est un apprentissage exceptionnel et un accélérateur. »

Antonio Dias
Directeur de production
du site de Cambridge



APPRENDRE TOUT AU LONG DE SON PARCOURS PROFESSIONNEL

La « Septodont Corporate University » propose plus de 5 000 contenus e-learning, organisés en 12 domaines de compétences clés (amélioration professionnelle, gestion de projets, management, outils de productivité et de collaboration, etc.). Septodont encourage ainsi le développement de ses collaborateurs à tout moment de leur carrière.

La diversité : une force pour l'entreprise

La diversité et l'inclusion sont des enjeux importants pour Septodont, qui développe dans l'ensemble de ses entités une politique RH ambitieuse et adaptée aux réalités locales. L'entreprise respecte les personnes et leurs contributions, et fait preuve d'action et d'intention lorsqu'il s'agit de favoriser un environnement de travail inclusif.

FORMER À LA DIVERSITÉ ET À L'INCLUSION

Depuis 2021, nos équipes d'Amérique du Nord suivent une formation en ligne pour mieux comprendre leurs biais de représentations et appréhender les enjeux liés à la diversité. Cette démarche sera poursuivie et adaptée pour les autres régions du Groupe afin de former et sensibiliser l'ensemble des salariés, avec deux parcours distincts : l'un pour les collaborateurs et l'autre pour les managers.



L'ÉGALITÉ FEMMES / HOMMES EN PROGRESSION

90/100

Index égalité professionnelle femmes/hommes

En hausse de 15 points depuis 2018, ce résultat témoigne de la stratégie proactive mise en place : organisation de revues salariales, contrôle pendant les processus d'augmentation de salaires chaque année, focus sur les femmes en congé maternité etc. La France constitue le territoire pilote en matière d'égalité femmes/hommes, une stratégie qui a vocation à s'étendre à l'ensemble du Groupe.

55 %
de femmes et 45 %
d'hommes en France

49 %
de femmes en Amérique
du Nord et 51 % d'hommes

50/50
Notre Advisory Board
représente
une parité totale :
4 femmes/4 hommes

ACCUEILLIR ET INTÉGRER LE HANDICAP

Les initiatives menées sur les sites français du Groupe pour sensibiliser les équipes au handicap ont prouvé leur efficacité. Les établissements situés en région parisienne démontrent un taux d'emploi direct de personnes en situation de handicap de 6,02 %. Sur son site situé dans le sud de la France, Septodont dépasse le seuil légal à hauteur de 8,83 %.

7,43 %
des effectifs
du Groupe en France sont
en situation de handicap

La création d'une mission handicap a permis de fédérer les actions de recrutement, de sensibilisation et de maintien dans l'emploi des personnes en situation de handicap.



« Ma mission est de construire et d'animer une feuille de route en associant l'ensemble des parties prenantes pour que le handicap soit pleinement intégré dans tous les processus de l'entreprise.

Mon rôle est aussi bien d'accompagner les personnes qui ont franchi le cap de se faire reconnaître que celles qui se posent des questions et qui hésitent à se lancer dans une telle démarche. »

Pauline Malaguti
Responsable mission handicap

LE DUODAY, UN TREMPLIN VERS L'EMPLOI

Le succès du DuoDay, qui permet de créer un duo entre une personne en situation de handicap et un salarié le temps d'une journée, se confirme d'année en année : 316 collaborateurs ont participé à au moins un atelier, et 22 binômes ont été composés en 2022, soit 35 % de plus qu'en 2021. La démarche permet de dépasser les idées reçues sur le handicap, et de déboucher sur des recrutements : le DuoDay, une formidable opportunité de rencontrer de nouveaux talents!



Favoriser la santé et la sécurité des collaborateurs

Septodont veille avec une grande attention à la qualité de vie au travail, qu'il s'agisse du bien-être physique, psychologique ou encore des impératifs de sécurité relatifs aux métiers exercés.

FACILITER LE QUOTIDIEN POUR LE BIEN-ÊTRE DE CHACUN

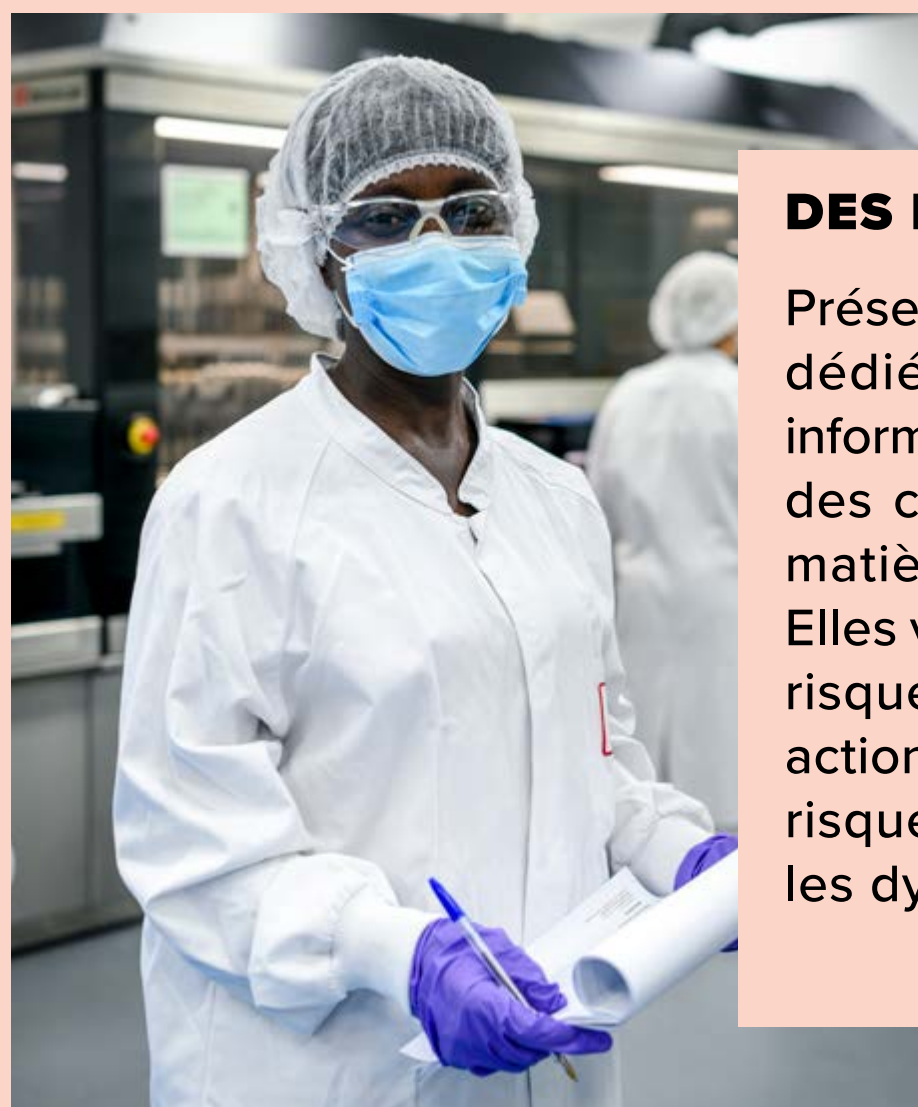
TRAVAILLER DEPUIS CHEZ SOI

Dès 2018, Septodont a mis en place une solution de télétravail aux collaborateurs dont les fonctions le permettent. Des équipements adaptés et un guide d'accompagnement leur sont proposés pour aider chaque collaborateur à mettre en place les routines garantissant efficacité professionnelle et respect de la vie personnelle.

ACCOMPAGNER LES COLLABORATEURS

Septodont a créé en 2022 un poste d'assistante sociale au sein de l'équipe Santé, Sécurité, Environnement. Accessible également aux habitants du quartier prioritaire de Saint-Maur-des-Fossés, l'assistante sociale a pour mission d'évaluer la situation des personnes rencontrées, de leur proposer des solutions adaptées à leur problématique, et de les accompagner dans leurs démarches administratives.

LA QUALITÉ DE VIE AU TRAVAIL, UNE ATTENTION QUOTIDIENNE



DES ÉQUIPES DÉDIÉES

Présentes sur chaque site, des équipes dédiées œuvrent au quotidien pour informer et contribuer à la mise en place des consignes et des procédures en matière de santé-sécurité au travail. Elles veillent également à identifier les risques professionnels, proposer des actions de prévention pour réduire ces risques ou encore alerter et analyser les dysfonctionnements.

PRÉVENIR LES RISQUES PSYCHOSOCIAUX

Parce que la prévention des risques psychosociaux, et en particulier ceux liés à la santé mentale, est au cœur de la qualité de vie au travail, Septodont a mis en place un dispositif d'écoute et d'accompagnement, assuré en toute confidentialité par un prestataire indépendant. Ouvert 24h/24 et 7j/7, il est accessible dans chaque pays où le Groupe est présent.

LA SÉCURITÉ, TOUS CONCERNÉS

Sensibiliser les équipes aux risques liés à leur activité, tel est l'objectif de la Semaine de la sécurité organisée sur l'ensemble de nos sites en Île-de-France depuis 2016. Grâce à des ateliers ludiques, chaque collaborateur peut mesurer l'importance de son implication pour la sécurité de tous au travail.

DES ACTIONS DE SENSIBILISATION

Par exemple, à l'occasion de la campagne nationale « Octobre Rose », Septodont a proposé pour la première fois en 2022 des ateliers gratuits de dépistage du cancer du sein. Ils ont permis de sensibiliser 88 collaboratrices à cette maladie, qui risque de toucher une femme sur huit au cours de sa vie.

Engagement et cohésion au cœur de nos actions

C'est grâce à l'engagement et à la cohésion de ses équipes à travers le temps que Septodont a pu célébrer en 2022 ses 90 ans d'histoire. Passion, agilité, innovation, enthousiasme, mais aussi solidarité sont des atouts que le Groupe entend bien faire vivre encore longtemps.

À L'ÉCOUTE DE NOS ÉQUIPES

Soucieux de prendre en compte les attentes de ses collaborateurs, le Groupe a conduit en 2022 sa première enquête Gallup Survey sur l'engagement de ses équipes.

75 %

répondent que Septodont leur offre chaque jour la possibilité de faire ce qu'ils font le mieux

87 %

indiquent savoir ce que l'on attend d'eux

UN DIALOGUE SOCIAL DE QUALITÉ

L'implication des représentants du personnel dans plusieurs chantiers stratégiques a permis non seulement d'aboutir à la signature de 5 accords collectifs en 2023, mais aussi pour certains d'aller au-delà des accords de branche ou de l'actualité, notamment sur le partage de valeur ajoutée.

FIDÉLISER NOS COLLABORATEURS

Véritable singularité dans le paysage français, le Groupe a instauré une politique comprenant deux primes: une prime d'intéressement primaire et une prime d'intéressement complémentaire, cette dernière étant répartie de manière égalitaire entre les salariés (au prorata du temps de présence).



QUAND LE RIRE NOUS FÉDÈRE

Antistress par excellence, le rire renforce les relations humaines et soude les équipes lorsqu'il est partagé. C'est pourquoi Septodont a soutenu une journée LOL Health Care® à l'hôpital Foch et a organisé, en France et au Canada, un LOL Project® afin que 600 collaborateurs puissent expérimenter le temps d'un événement la puissance fédératrice de l'hilarité.



BIEN PLUS QU'UN ANNIVERSAIRE

90 ANS!

Nous sommes fiers d'avoir fêté en 2022 notre 90e anniversaire, témoin de l'excellence et de l'engagement de notre entreprise dans la durée: l'occasion d'organiser de nombreux échanges, défis et événements pour rassembler nos collaborateurs à travers le monde.

À l'occasion de ses 90 ans, le versement en 2022 d'une prime exceptionnelle à l'ensemble des collaborateurs a traduit la reconnaissance de l'entreprise pour tous les efforts accomplis.



LEVER DE RIDEAU SUR L'ENTREPRISE

Faire découvrir l'entreprise et ses activités à nos équipes et à leurs familles, voilà l'objectif du Family Day organisé à Saint-Maur-des-Fossés et à Catanduva (Brésil): visite de la production, exposition sur l'entreprise, activités ludiques pour les enfants... un programme complet destiné à tous.



A professional portrait of Sophie Ragot-Satgé, a woman with shoulder-length brown hair, wearing a dark grey blazer over a white shirt. She is looking slightly to the right of the camera with a subtle smile. The background is a blurred office setting.

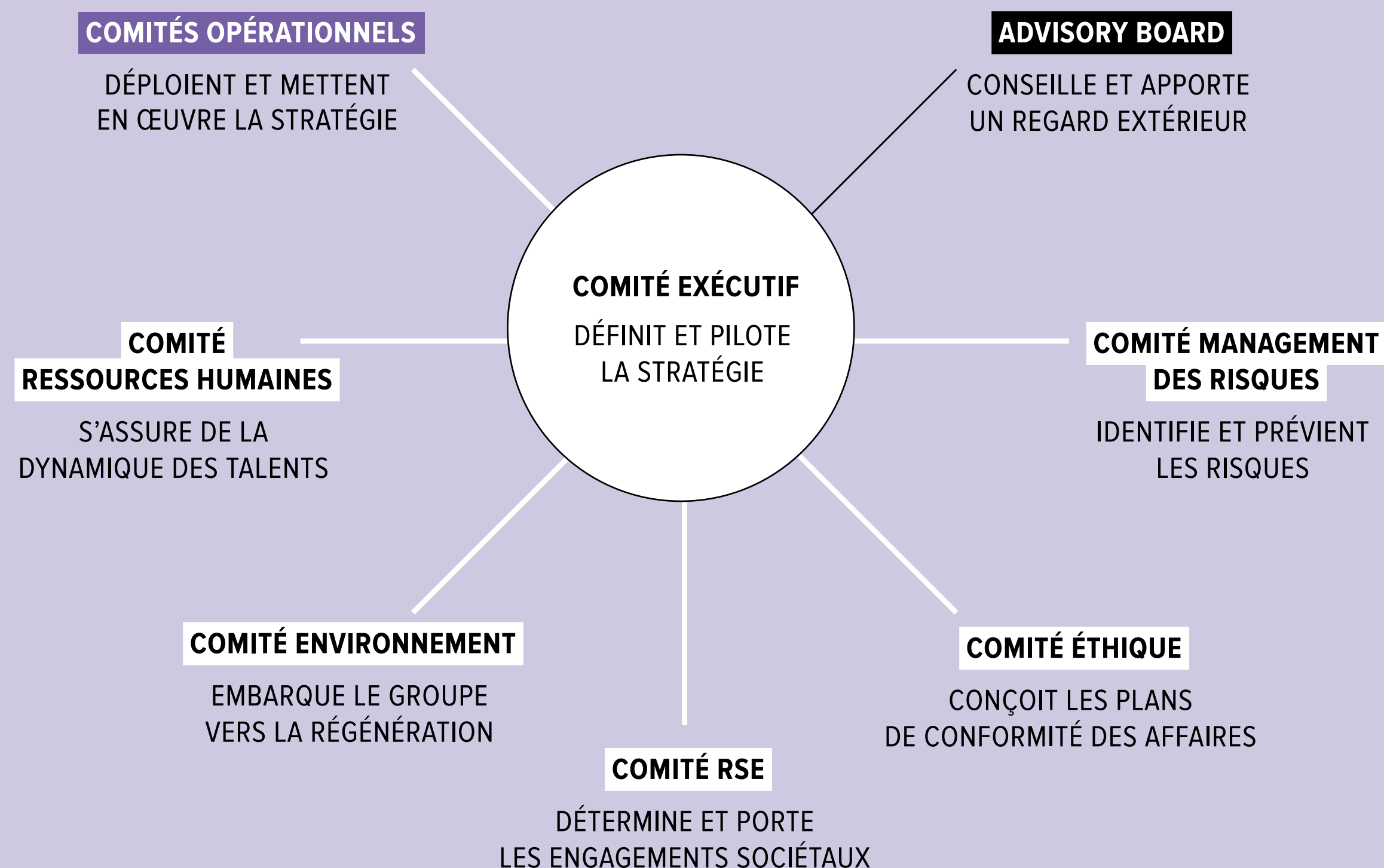
Gouvernance

« Composé d'une vingtaine de comités globaux et locaux, notre modèle de gouvernance est clé dans la mise en œuvre de notre stratégie, la réalisation de nos objectifs opérationnels ainsi que dans la mobilisation des équipes sur les enjeux de qualité, de performance et de création de valeur. Nous attachons une grande importance à la qualité des prises de décision, au suivi des réalisations et à leur contrôle, dans le but d'atteindre les ambitions que l'entreprise détermine en tenant compte de l'évolution des besoins et des pratiques de ses clients. Notre vision de la gouvernance, dans le cadre des réglementations et des processus internes, des valeurs et de la culture de Septodont, intègre également dans les prises de décision les impacts sociétaux et environnementaux avec transparence, intégrité et souci du bien commun. »

Sophie Ragot-Satgé
Présidente de la région EMEA

Une gouvernance exigeante

La gouvernance de Septodont repose sur des comités thématiques auxquels sont confiées les décisions stratégiques qui seront ensuite implémentées dans les différentes unités et territoires. Le Groupe s'appuie également sur un Advisory Board, composé de personnalités externes à la société, et dont le rôle est de questionner les stratégies mises en place tout en apportant un éclairage complémentaire sur l'ensemble des actions menées.



Redéfini par le Comité exécutif et mis en place en 2021, le modèle de gouvernance de Septodont repose sur une vingtaine de comités globaux et locaux pour accompagner son développement, tout en prenant en compte ses engagements en faveur de la préservation de l'environnement et de la gestion du capital humain, et afin de contribuer aux communautés locales.

Garantir une transparence responsable

La politique de transparence de Septodont a pour objectif de garantir la fiabilité et la qualité des informations disponibles, tout en assurant la confidentialité et la protection des données sensibles. Elle se décline à travers différents codes et référentiels, qui contribuent tous à l'atteinte de cet objectif.

FOURNIR UNE INFORMATION ROBUSTE

Permettre le bon usage des produits et dispositifs fournis par Septodont et recueillir, pour traiter, les éventuels cas de vigilance signalés, c'est l'objectif de l'information médicale. Septodont s'engage pour fournir aux demandeurs une information de qualité, objective, fiable, harmonisée et non promotionnelle.



PROTÉGER LES DONNÉES PERSONNELLES

Septodont s'est doté d'un cadre de référence, en France et à l'international, pour rappeler les engagements pris par le Groupe et les bonnes pratiques à respecter en matière de protection des données personnelles, qu'il s'agisse de celles des collaborateurs, des candidats au recrutement et des clients, patients et tiers.



INCARNER L'ÉTHIQUE PHARMACEUTIQUE

En tant qu'entreprise de produits de soin, Septodont entretient des liens avec l'ensemble des acteurs du système de santé et peut disposer d'informations sensibles. Le Groupe veille donc au plus strict respect des obligations réglementaires et déontologiques qui encadrent ses relations avec ses parties prenantes.



GARANTIR LA SÉCURITÉ DES PRODUITS

Septodont ne transige pas avec la sécurité de ses produits, qu'il s'agisse du domaine médical (produits, dispositifs) ou cosmétique. Les procédures de suivi et de vigilance respectent ainsi les meilleurs standards réglementaires nationaux et internationaux, au bénéfice de l'ensemble des patients et utilisateurs.

Veiller sur l'éthique avec attention

En tant qu'acteur du secteur de la santé, Septodont s'est donné les moyens de respecter les principes d'éthique et de conformité les plus exigeants, tant dans ses actions propres et son fonctionnement interne que dans le choix de ses partenaires.



ENCADRER NOS PRATIQUES

La confiance est au cœur de nos relations avec nos parties prenantes. Notre code d'éthique regroupe ainsi l'ensemble des règles et bonnes pratiques professionnelles auxquelles s'astreignent Septodont et ses collaborateurs, sur la base de la loi française Sapin 2 (du 9 décembre 2016) ainsi que dans le respect des normes les plus strictes en matière d'éthique et de conformité de par le monde. Il synthétise les obligations posées pour prévenir notamment les risques de corruption et de conflits d'intérêts dans le cadre de nos relations d'affaires, et plus particulièrement avec les autorités de santé.

UNE PROCÉDURE D'ALERTE INTERNE

Tout collaborateur ou tiers qui aurait connaissance d'une entorse aux règles du code d'éthique peut activer notre procédure d'alerte interne, avec la garantie que toute information rapportée sera étudiée avec diligence par le Groupe, et qu'il sera protégé d'éventuelles répercussions en tant que lanceur d'alerte.



S'ENGAGER AVEC DES PARTENAIRES FIABLES

La réussite de Septodont repose sur des partenariats durables. Pour construire des relations de confiance et une coopération transparente avec ses partenaires, le Groupe s'appuie sur une évaluation de ses fournisseurs et de ses distributeurs, ainsi que de ses chargés de relations avec les autorités de santé partout dans le monde. Grâce aux bases de données ouvertes, à EcoVadis (fournisseurs) et ADIT (distributeurs et chargés de relations avec les autorités de santé), Septodont peut ainsi sélectionner pour ses projets des parties prenantes qui partagent à la fois ses valeurs et la politique du Groupe.



Communautés

« Septodont a une longue tradition philanthropique à la fois autour de son métier, via des donations de produits de santé, et sur le plan culturel avec un très ancien soutien au musée du Louvre et à la Bibliothèque nationale de France (BnF). Progressivement, les notions d'accès aux soins dentaires et d'implication dans les territoires où nous opérons sont apparues comme une évidence. Nos activités bénéficiant des atouts de ces territoires, nous devons nous préoccuper de leurs enjeux sociaux et économiques. Chacun en interne peut être un acteur clé de ces actions et donner vie à nos ambitions dans la durée. En externe, nous sommes attachés à la notion de partenariat, et j'ai plaisir à interagir avec des acteurs divers dans ce souci de contribuer à un monde plus bienveillant et humain. »

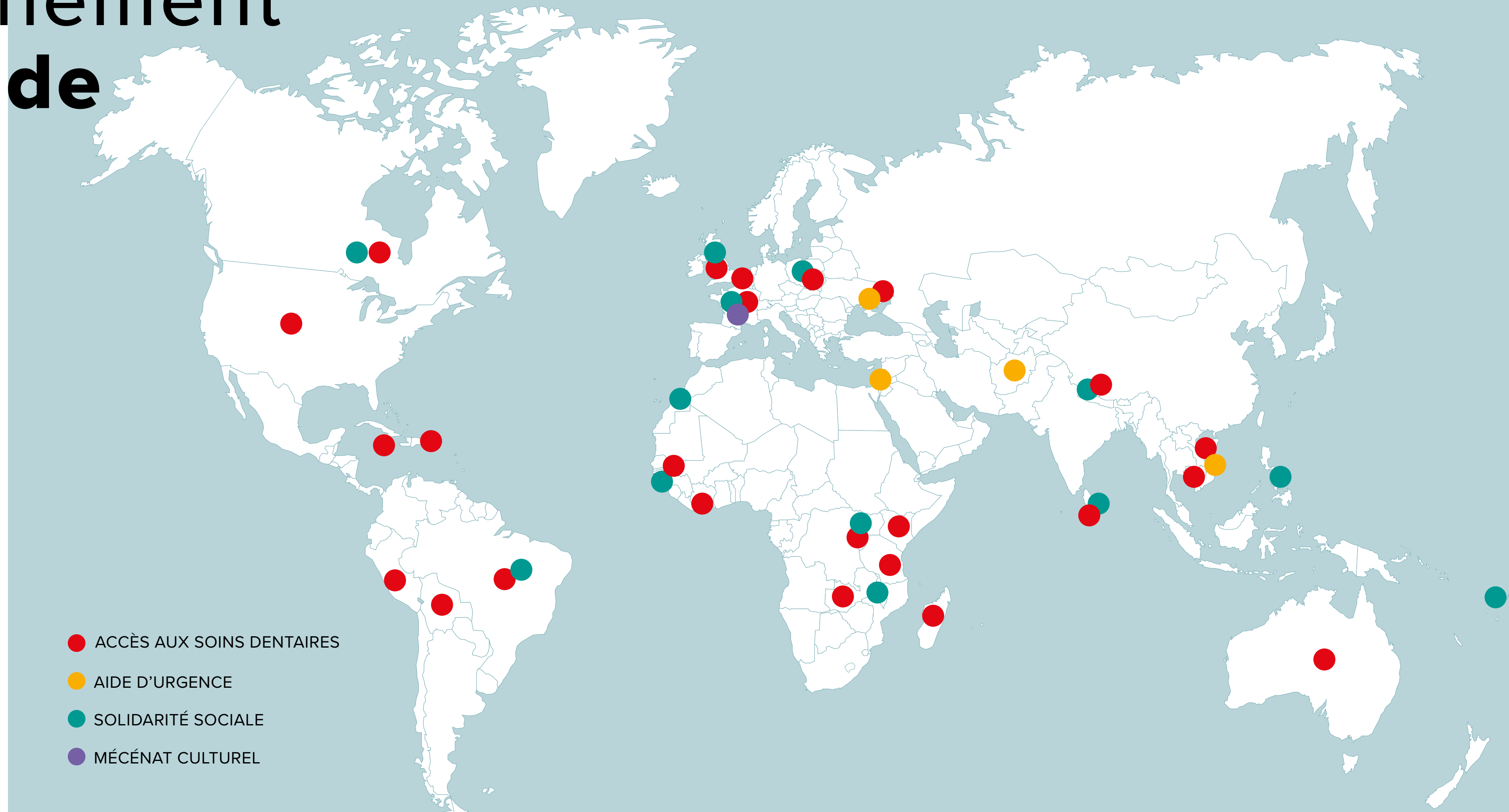
Jérôme Darribère
Délégué général Fondation Septodont

Prendre pleinement part au monde

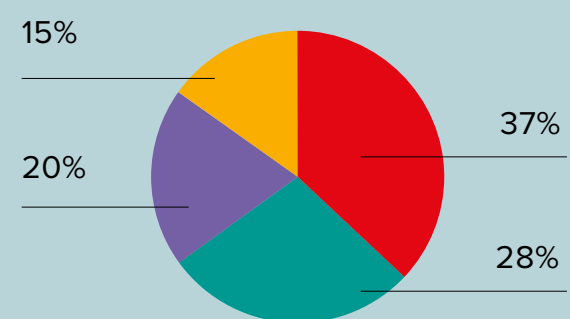
Ne pas se limiter à être un acteur économique, mais prendre pleinement part à la vie des territoires, telle est la philosophie de Septodont. À travers de nombreux partenariats et initiatives, le Groupe soutient la philanthropie à hauteur de 2 millions d'euros chaque année et décline au quotidien cet engagement, reflet des valeurs qui animent l'entreprise.

UNE FONDATION SOLIDAIRE

Créée sous l'égide de la Fondation de France, la Fondation Septodont poursuit le triple objectif de faciliter l'accès aux soins dentaires pour les populations les plus défavorisées, co-construire des initiatives locales dans les territoires qui nous accueillent et enfin soutenir des actions de solidarité lors des catastrophes humanitaires.



RÉPARTITION DU BUDGET DONATIONS



**SEPTODONT SOUTIEN DE NOMBREUSES INITIATIVES
À TRAVERS LE MONDE**

Faciliter l'accès aux soins dentaires

Parce qu'une bonne santé bucco-dentaire contribue à l'état de santé général, Septodont soutient à travers le monde de nombreuses initiatives et associations qui œuvrent pour que les populations les moins favorisées puissent accéder aux soins dentaires gratuitement.

Nous offrons des produits à de nombreuses associations intervenant dans l'accès aux soins dentaires à travers le monde.

A cet effet, un kit dentaire d'urgence a été créé avec des produits pharmaceutiques de premier usage pour soins dentaires. Ces kits sont créés au bénéfice de populations frappées par une catastrophe ou bien vivant dans des zones géographiques sans accès aux soins dentaires, et utilisés dans le cadre de missions humanitaires organisées par des chirurgiens-dentistes bénévoles.



BUS SOLIDAIRES

Développés en partenariat avec différentes associations dans 6 pays d'Europe, des bus équipés de plateaux professionnels de soins dentaires permettent à des dentistes bénévoles d'aller au-devant des populations défavorisées pour leur apporter gratuitement les soins nécessaires.



(RE)DONNER ENVIE DE SOURIRE

Permettre aux jeunes Américains n'ayant pas ou peu accès aux soins médicaux de prendre

soin de leurs dents, c'est l'objectif de l'association America's Tooth Fairy. Septodont soutient de longue date cette démarche par des dons financiers et de produits anesthésiques et de scellements de sillons dentaires à l'association.



AMÉLIORER LA SANTÉ DES PLUS DÉFAVORISÉS

Rénover des centres dentaires et former les personnels soignants à la prévention des maladies infectieuses, notamment bucco-dentaires: deux actions clés que nous menons avec l'Aide odontologique internationale (AOI) et l'OMS, par exemple à Madagascar et au Laos.



À LEURS CÔTÉS

Dans une logique de soutien de proximité, nous aidons l'hôpital de Cambridge (Canada), situé non loin de notre usine canadienne, à répondre à ses besoins d'équipements destinés au soulagement de la douleur des patients.



Septodont, entreprise solidaire

Comme entreprise impliquée dans les territoires où elle est implantée, Septodont œuvre pour l'insertion et l'inclusion des populations précaires en nouant des partenariats avec un large panel d'acteurs. La co-construction et l'inscription dans la durée sont les piliers de nos interventions.



EN ROUTE POUR L'EMPLOI

En partenariat avec Simplon.co, Septodont a créé l'École sociale du numérique dans le Val-de-Marne (France) en septembre 2017. Destinée aux personnes sans emploi ni diplôme, elle propose des formations aux métiers du numérique sur une durée de 6 mois.

« Grâce au soutien de partenaires engagés pour la promotion de la diversité et de l'inclusion par le numérique, comme c'est le cas de Septodont, 22000 personnes ont été formées depuis 10 ans. De nouveaux programmes sont en construction pour 2023 et 2024, de quoi poursuivre l'amplification de l'impact de ce beau partenariat! »

Frédéric Bardeau
Président de Simplon



TOUS À L'ÉCOLE

Aller à l'école reste un rêve pour des millions d'enfants dans le monde. Pour lutter contre cette injustice, l'école Núcleo Joanna de Ângelis, soutenue par Septodont et située à côté de notre usine de Catanduva au Brésil, permet à plus de 250 enfants défavorisés de suivre une scolarité de qualité.



FAVORISER L'INCLUSION NUMÉRIQUE

À proximité de son site de Saint-Maur-des-Fossés, et en partenariat avec la Mairie, Septodont a ouvert en 2021 une Maison du numérique pour lutter contre la fracture numérique. Accessibles à tous gratuitement, ce lieu et ces équipements favorisent l'autonomie numérique et l'accès aux droits de la population.



ACCOMPAGNER LES RÉFUGIÉS

Parce que son implantation est internationale, le Groupe est sensible aux difficultés rencontrées par les réfugiés de nombreux pays. Le partenariat noué avec Emmaüs Solidarité permet ainsi à des personnes sous régime de la protection internationale de suivre un programme spécifique de 6 mois en vue de leur insertion sociale et économique.

SOLIDARITÉ CANCER

Septodont accompagne financièrement l'association RoseUp, qui informe, accompagne et défend les droits des femmes touchées par un cancer. Ce soutien permet à des centaines de malades de bénéficier de divers ateliers et du support de notre assistante sociale.

Répondre aux situations d'urgence

Les guerres et catastrophes naturelles engendrent des crises humanitaires qui appellent des réponses rapides et efficaces. Septodont est mobilisé aux côtés des associations qui interviennent directement sur place.

SOUTENIR LES ACTIONS DE TERRAIN

Depuis février 2022, la situation de guerre en Ukraine a entraîné le déplacement de millions de personnes, brutalement précarisées après avoir tout perdu. Devant l'urgence de telles situations et les drames qu'elles engendrent, Septodont soutient les actions de diverses organisations non gouvernementales (ONG) qui interviennent directement sur place, au plus près des victimes, telles Handicap International, l'Ordre de Malte, la Croix-Rouge ou Aide Médicale et Caritative France-Ukraine.



« Le soutien de Septodont a permis de prendre en charge les repas de 800 enfants [ukrainiens] scolarisés dans 30 écoles polonaises et ainsi non seulement de leur garantir un apport nutritionnel satisfaisant, mais aussi de favoriser leur intégration et la poursuite de leur scolarité malgré la crise. »

Cédric Chalret du Rieu
Président de l'Ordre de Malte France

UN SOUTIEN EN MÉDICAMENTS

Créée en 1982, l'association Tulipe est un établissement pharmaceutique à vocation humanitaire, qui se charge de fédérer les dons des entreprises du secteur de la santé pour répondre aux besoins des populations touchées par des crises sanitaires aiguës, qu'elles aient des causes naturelles ou conflictuelles. Septodont est présent au conseil d'administration et soutient l'association, y compris avec des produits dentaires.



Valoriser notre patrimoine

Porté par l'engagement personnel d'Henri Schiller, président du Conseil de surveillance, le soutien de Septodont à la préservation du patrimoine culturel ne s'est jamais démenti au fil des années. Il se traduit dans de nombreuses actions au bénéfice des grandes institutions du domaine.



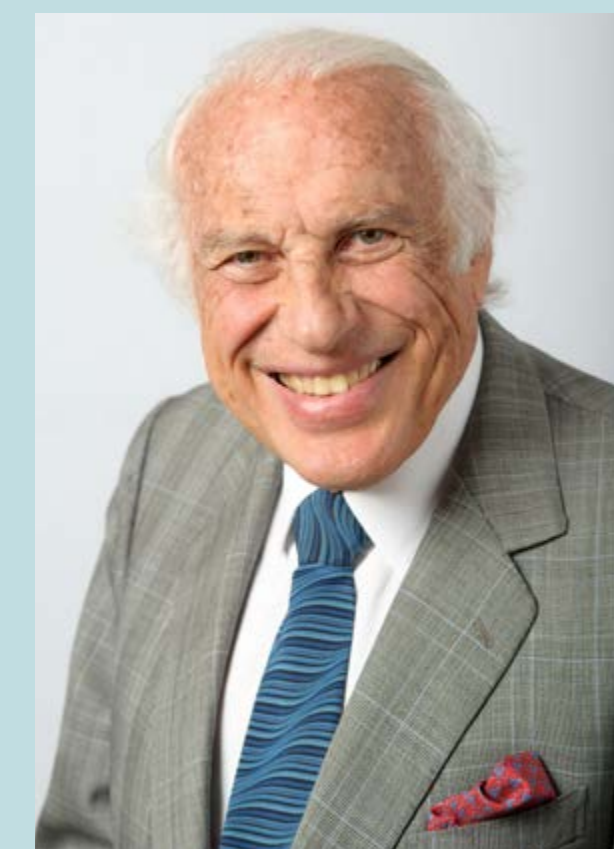
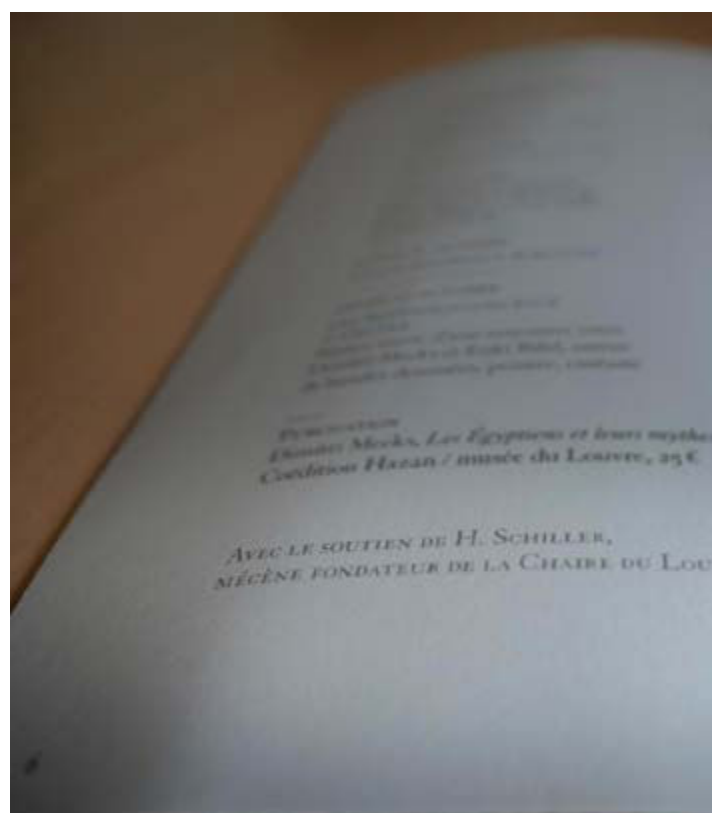
FAIRE RAYONNER LA CULTURE

Le mécénat culturel est un engagement fort de Septodont, notamment auprès du musée du Louvre. Instituée sous l'impulsion d'Henri Schiller, la Chaire du Louvre permet ainsi chaque année au musée de proposer des cycles de conférences consacrées à la recherche en littérature et en histoire de l'art.



ENCOURAGER LES ACTIONS CONSACRÉES AUX LIVRES

Le soutien de Septodont a permis le développement de nombreuses actions à la BnF, comme l'achat d'œuvres, l'organisation d'un cycle de conférences Léopold Delisle, consacrées aux livres et manuscrits, et la constitution d'un fichier des provenances permettant de mieux tracer l'origine des œuvres.



Grand amateur d'histoire, d'art et de littérature, Henri Schiller revient sur nos activités de mécénat qui ont permis le développement de nombreuses actions au sein de ces institutions.

QUELLE EST L'ORIGINE DE CES ACTIVITÉS DE MÉCÉNAT? COMMENT ONT-ELLES COMMENCÉ?

De manière générale, je me suis toujours passionné pour les activités artistiques sous toutes leurs formes. En dehors de mes activités professionnelles, je consacre beaucoup de temps aux actions culturelles, je fréquente toujours assidûment les principaux musées et bibliothèques tant en France qu'à l'étranger.

POURQUOI SOUTENIR PLUS PARTICULIÈREMENT LE LOUVRE ET LA BNF?

Le Louvre est l'un des plus grands musées au monde. Cependant, pour assurer une bonne programmation des activités et pour acquérir de nouvelles œuvres, il est nécessaire que le musée débloque des fonds provenant de l'extérieur, car ceux qui lui sont alloués ne suffisent pas à son développement. Par exemple, le musée a acquis le Livre d'heures de François Ier ainsi qu'un autre grand manuscrit de ce souverain grâce notamment à la participation financière de Septodont.

Je suis convaincu qu'il est important d'enrichir les collections nationales des musées et des bibliothèques. Au même titre que pour le musée du Louvre, nous contribuons à l'achat d'œuvres pour la BnF et nous finançons depuis 35 ans la réalisation d'un fichier des provenances. La constitution de ce fichier est essentielle dans la lutte contre les fouilles clandestines et les objets volés. Nous avons à ce jour près de 300 000 fiches répertoriées dont la plupart concernent des œuvres datant de plusieurs siècles.



58, rue du Pont-de-Créteil
94100 Saint-Maur-des-Fossés
France